



Ministerie van Volksgezondheid,  
Veiligheid en Buitenlandse Zaken  
Centrum voor Infectieziekten  
Centrum voor Milieuziekte



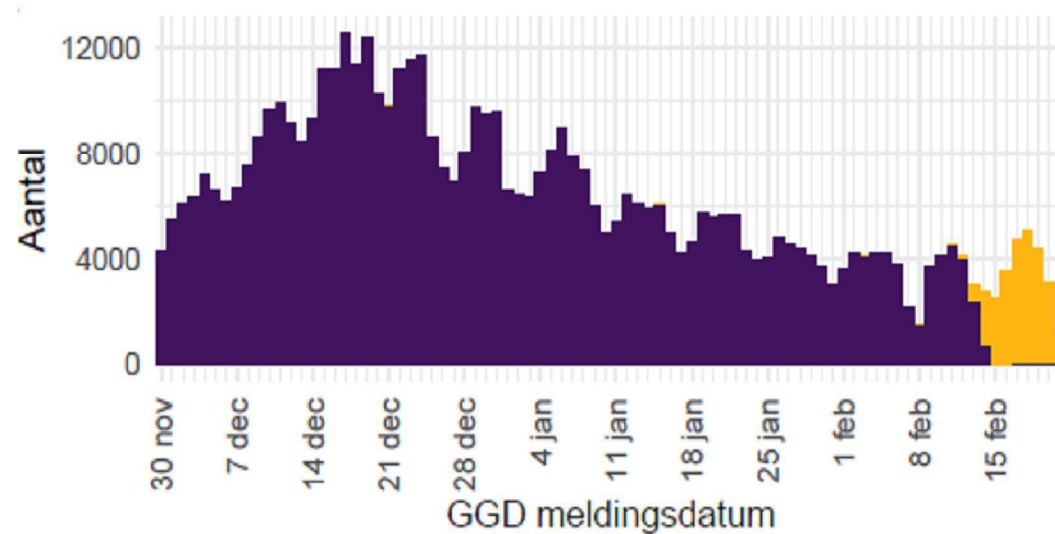
## Verloop van de COVID-19 epid

5.1.2e

namens COVID-19 team  
Centrum Epidemiologie en Surveillance

RT 23 februari 2021

## Aantal meldingen 30 nov - 21 feb 2021, 10:00 uur



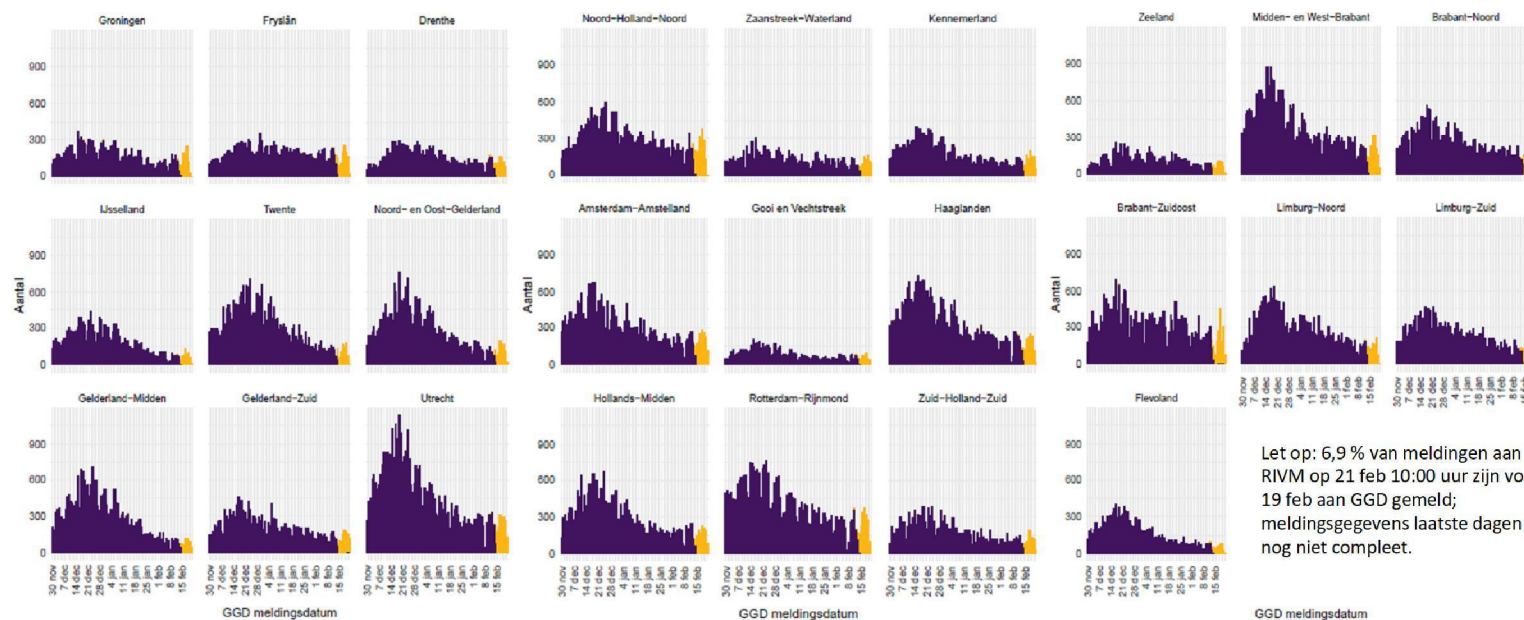
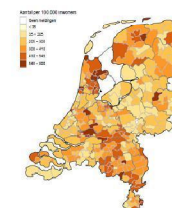
+16% meldingen  
afgelopen 7dg t.o.v.  
7dg daarvoor

+37,5% testen  
bij GGD testlocaties

Let op: 6,9 % van meldingen  
aan RIVM op 21 feb 10:00 uur  
zijn voor 19 feb aan GGD  
gemeld; meldingsgegevens  
laatste dagen nog niet  
compleet.

# Aantal meldingen 30 nov – 18 feb 2021, 10:00 uur

Laatste twee weken



Let op: 6,9% van meldingen aan RIVM op 21 feb 10:00 uur zijn voor 19 feb aan GGD gemeld; meldingsgegevens laatste dagen nog niet compleet.

GGD meldingsdatum

Aantal meldingen per 100,000 inwoners per regio,  
op GGD meldingsdatum, 14 - 21 februari,  
zoals aan RIVM gemeld op 21 feb 10:00 uur

afgelopen 7 dagen

Veiligheidsregio <sup>3</sup>	Totaal gemeld	/100.000
<b>Totaal gemeld</b>	<b>27187</b>	<b>156.2</b>
Groningen	884	150.9
Fryslân	1150	178.3
Drenthe	817	165.5
IJsselland	572	107.7
Twente	858	136.0
Noord- en Oost-Gelderland	911	110.1
Gelderland-Midden	692	99.3
Gelderland-Zuid	1056	188.0
Utrecht	1909	140.9
Noord-Holland-Noord	1695	255.8
Zaanstreek-Waterland	860	256.2
Kennemerland	989	179.8
Amsterdam-Amstelland	1629	152.2
Gooi en Vechtstreek	411	159.9
Haaglanden	1277	114.3
Hollands-Midden	1351	167.0
Rotterdam-Rijnmond	1791	135.3
Zuid-Holland-Zuid	911	198.3
Zeeland	573	149.4
Midden- en West-Brabant	1495	132.7
Brabant-Noord	1374	209.5
Brabant-Zuidoost	1697	217.4
Limburg-Noord	981	188.6
Limburg-Zuid	876	146.7
Flevoland	410	96.9

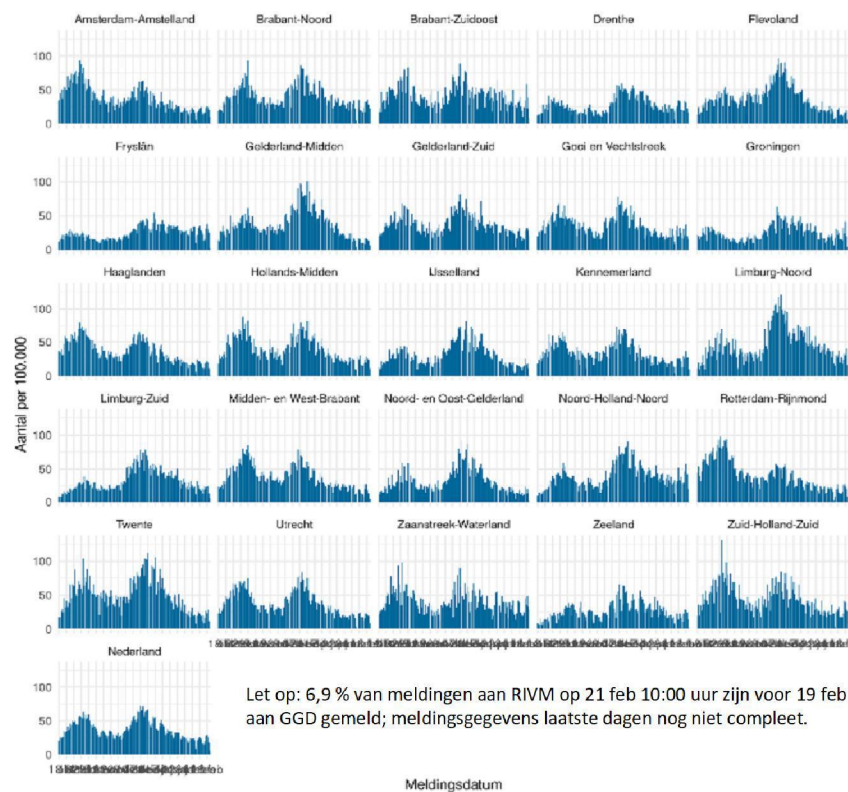
50-100

100-150

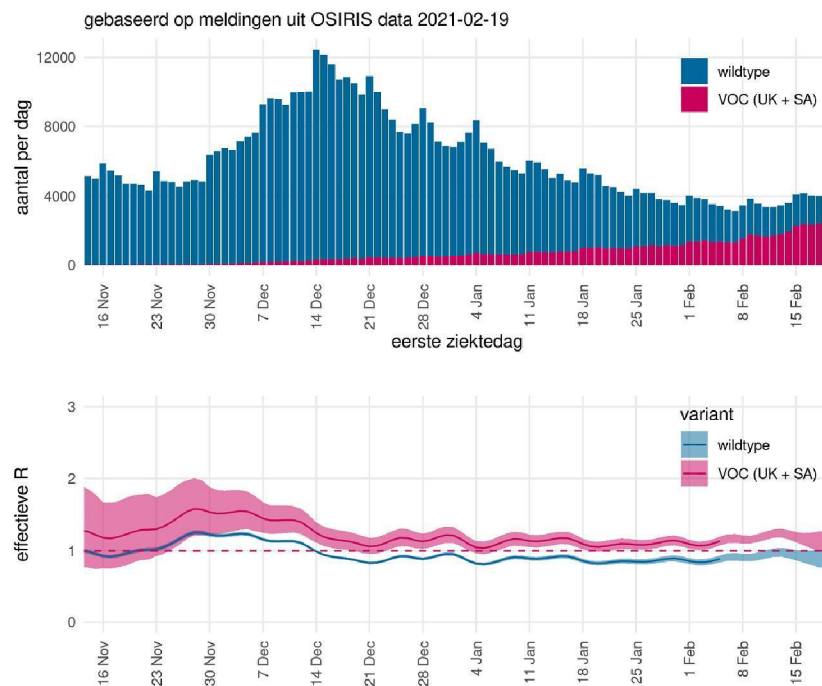
150-200

200-250

250-350



## UK variant: reproductiegetal op basis van meldingen Osiris



Uit analyse Nederlandse data:

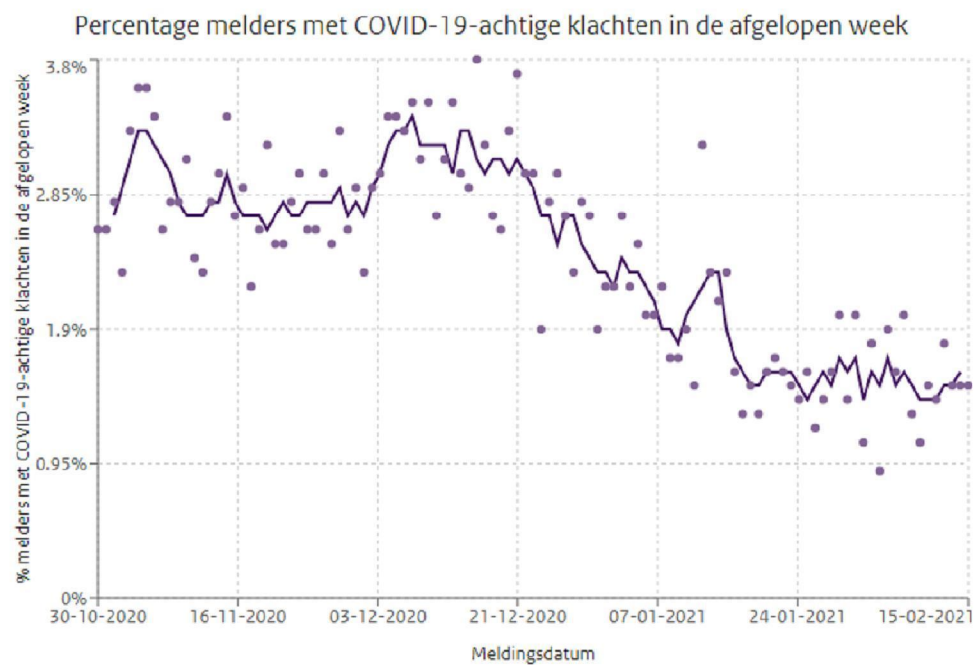
- Op 11 februari 50% van EZD UK variant
- MAAR: data past niet goed bij logistische curve!

Schatting 5 februari:

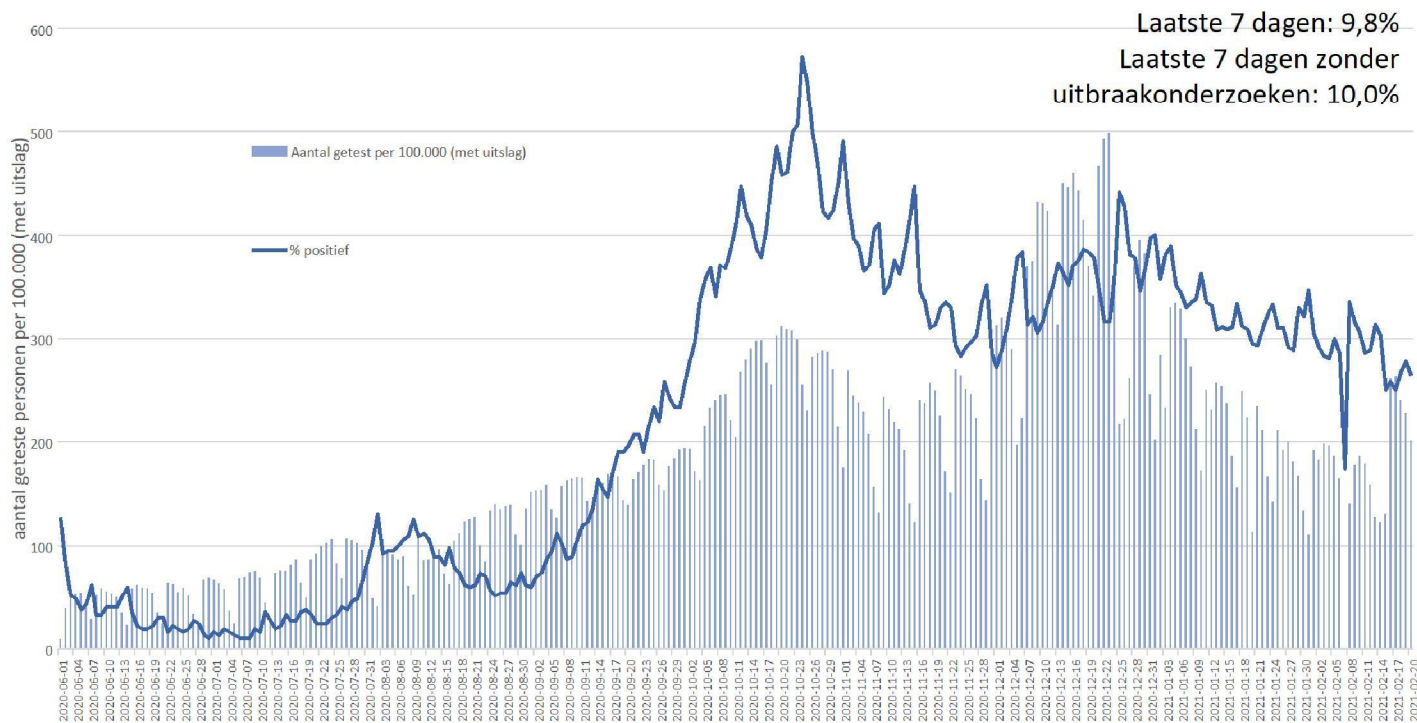
- samen: 0.99 (0.96 - 1.02)
- VOC (UK + SA): 1.13 (1.07 - 1.19)
- wildtype: 0.89 (0.84 - 0.94)

Van 22 januari tot 5 februari: VOC (UK + SA)  
gemiddeld 28% hogere R dan wildtype variant

**Infectieradar:** Afgelopen weken is het percentage deelnemers met COVID-19 achtige klachten ongeveer gelijk gebleven.



## Landelijk aantal testen per 100.000 en % positief, 1 okt- 20 feb 2021 (bron: CoronIT data, GGD testlocaties zonder Lansingerland)

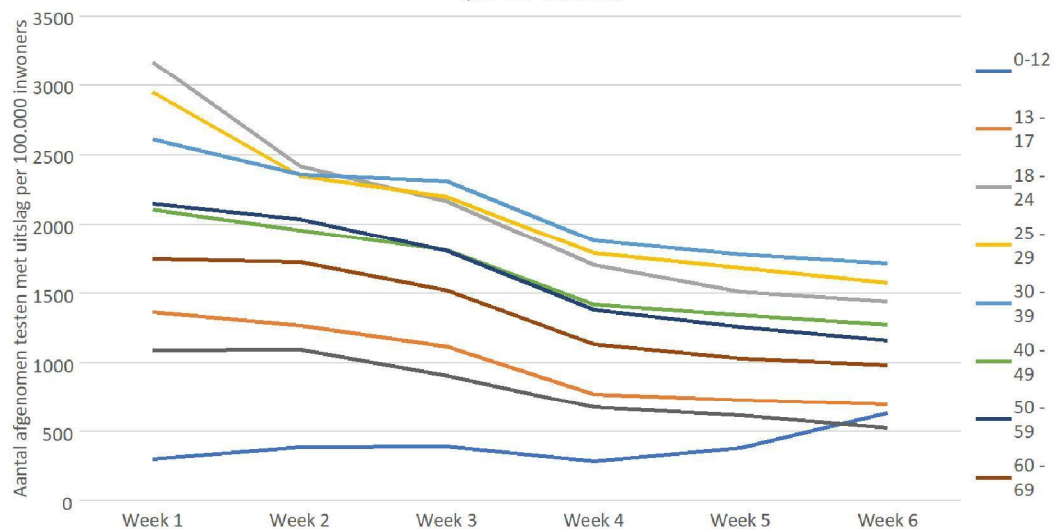


# Testen naar leeftijd

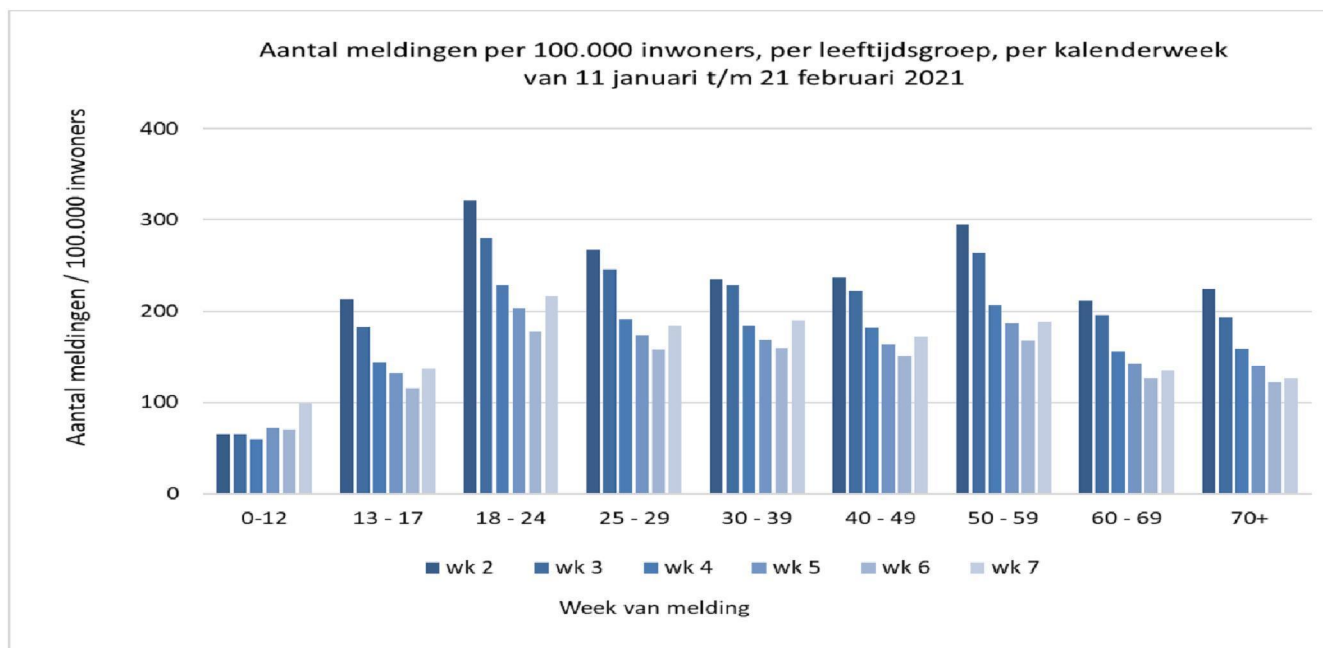
Week 5 → week 6 2021

- Toename testincidentie 0-12 jaar (test en BCO beleid)
- Minimale afname testincidentie andere leeftijdsgroepen
- 18-39 jr: hoogste testincidentie

Aantal afgenomen testen per 100.000 inwoners per leeftijdsgroep per kalenderweek van 4 januari t/m 14 februari

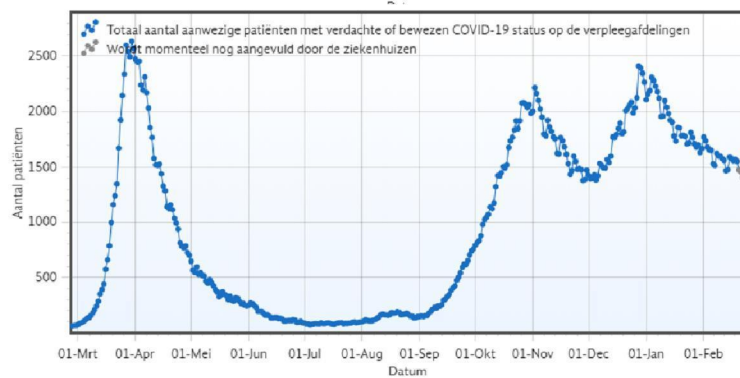
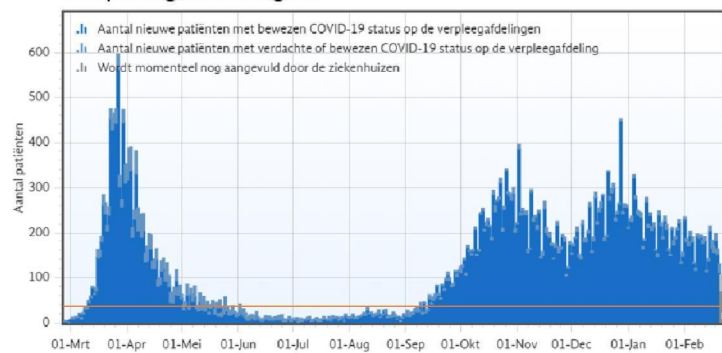


## Meldingen naar leeftijd (mist data vandaag nog)

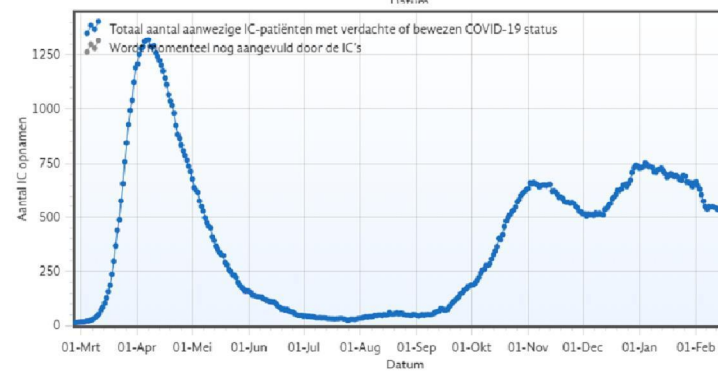
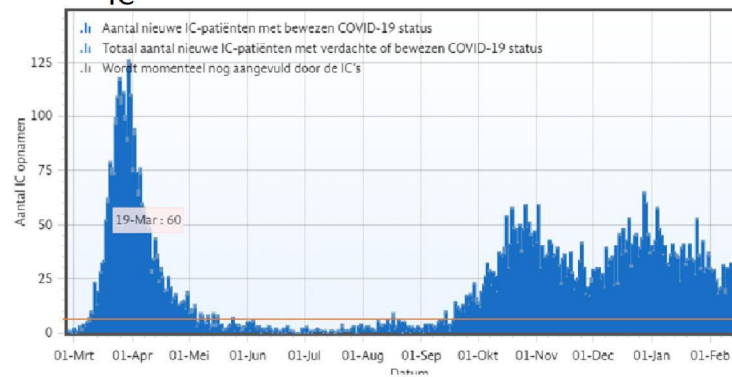


# Stichting NICE, 1 mrt 2020- 22 feb 2021 11:00 uur

## Verpleegafdelingen

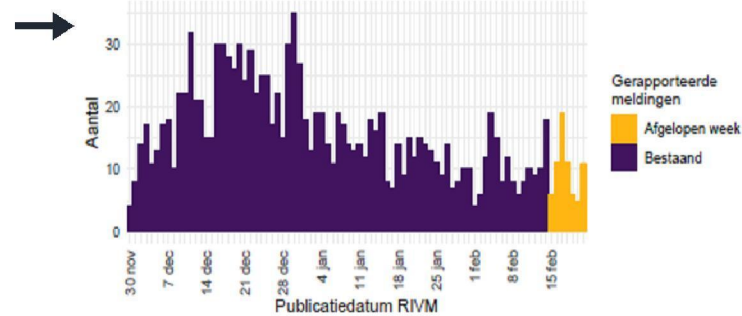
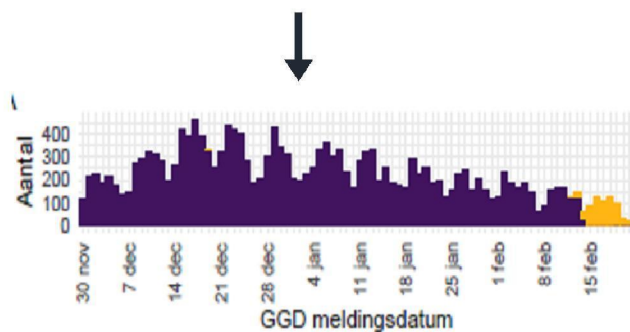


## IC



## Verpleeghuizen en woonzorgcentra

- Aantal nieuw besmette locaties redelijk stabiel tov vorige week
- Aantal bewoners met nieuwe COVID-19 diagnose licht gedaald tov vorige week

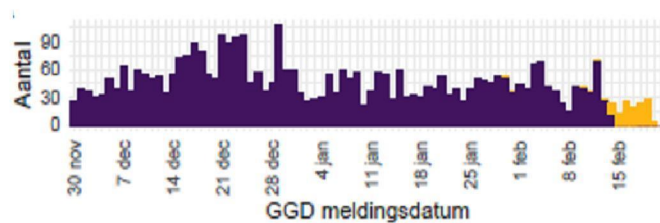
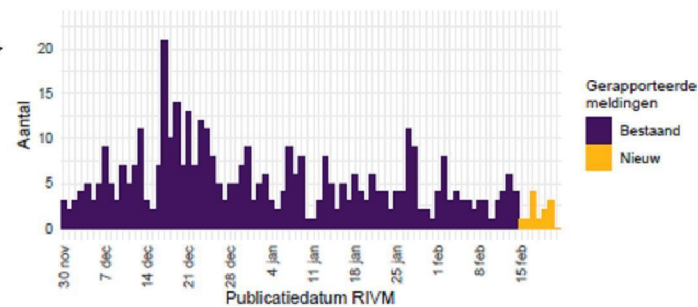


Aantal besmette locaties

**469 (19,1%)**

## Instellingen gehandicaptenzorg

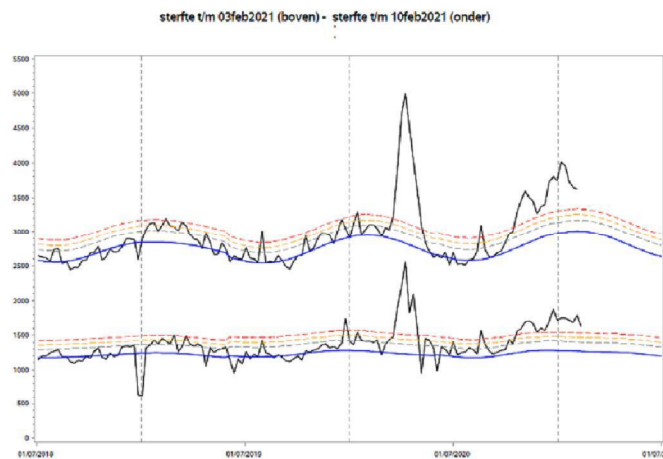
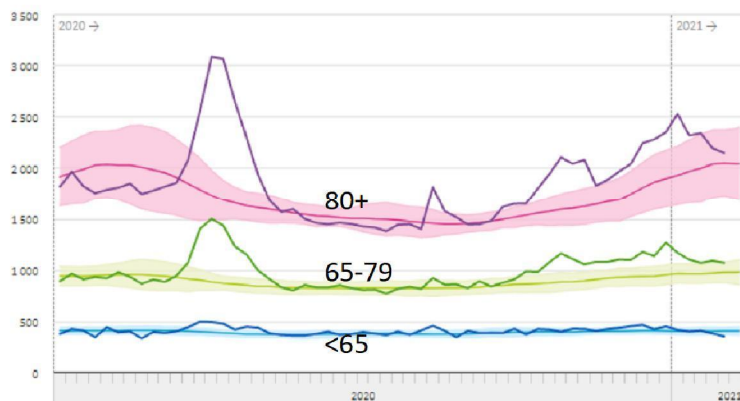
- Aantal nieuw besmette locaties licht gedaald tov vorige week
- Aantal bewoners met nieuwe COVID-19 diagnose licht gedaald tov vorige week



Aantal besmette locaties

103 (4%)

Oversterfte eind begin2021:  
 ~150 per week volgens CBS en ~600 volgens RIVM analyses



Het CBS en het RIVM gebruiken ieder een andere methode voor het schatten van de oversterfte. De RIVM methode is vergelijkbaar met EuroMOMO methode; met doel het effect van het griepseizoen te schatten.

RIVM: Sterfte sterk verhoogd bij 65-74 jaar, en  $\geq 75$  jaar; verhoogd in alle regio's.

*Bron: CBS data (2020-7 feb 2021)*

*Bron: RIVM obv CBS data (juli 2018-10 feb 2021)*

## Eerste effecten vaccinatieprogramma?

Per doelgroep:

- Aantal vaccinaties
- Meldingen naar leeftijd
- Meldingen naar vaccinatiestatus

## Tijdschema COVID-19 gevaccineerden per doelgroep

- **Zorgmedewerkers:**

- 1. **Acute zorg:**

- 1e vaccinatieronde: 6 januari – 15 januari 2021

- 2e vaccinatieronde: 27 januari – 6 februari 2021

- 2. **Verpleeghuizen, woonzorgcentrum ouderen:**

- 1e vaccinatieronde: 6 januari – (vrijwel) afgerond

- 2e vaccinatieronde: 27 januari – nog lopend

- **Thuiswonende ouderen:**

- 1<sup>e</sup> vaccinatieronde ≥ 90 jr: vanaf 26 januari 2021, 2<sup>e</sup> vaccinatie vanaf 9 februari 2021

- 1<sup>e</sup> vaccinatieronde ≥ 85 jr: vanaf 29 januari 2021, 2<sup>e</sup> vaccinatie vanaf 12 februari 2021

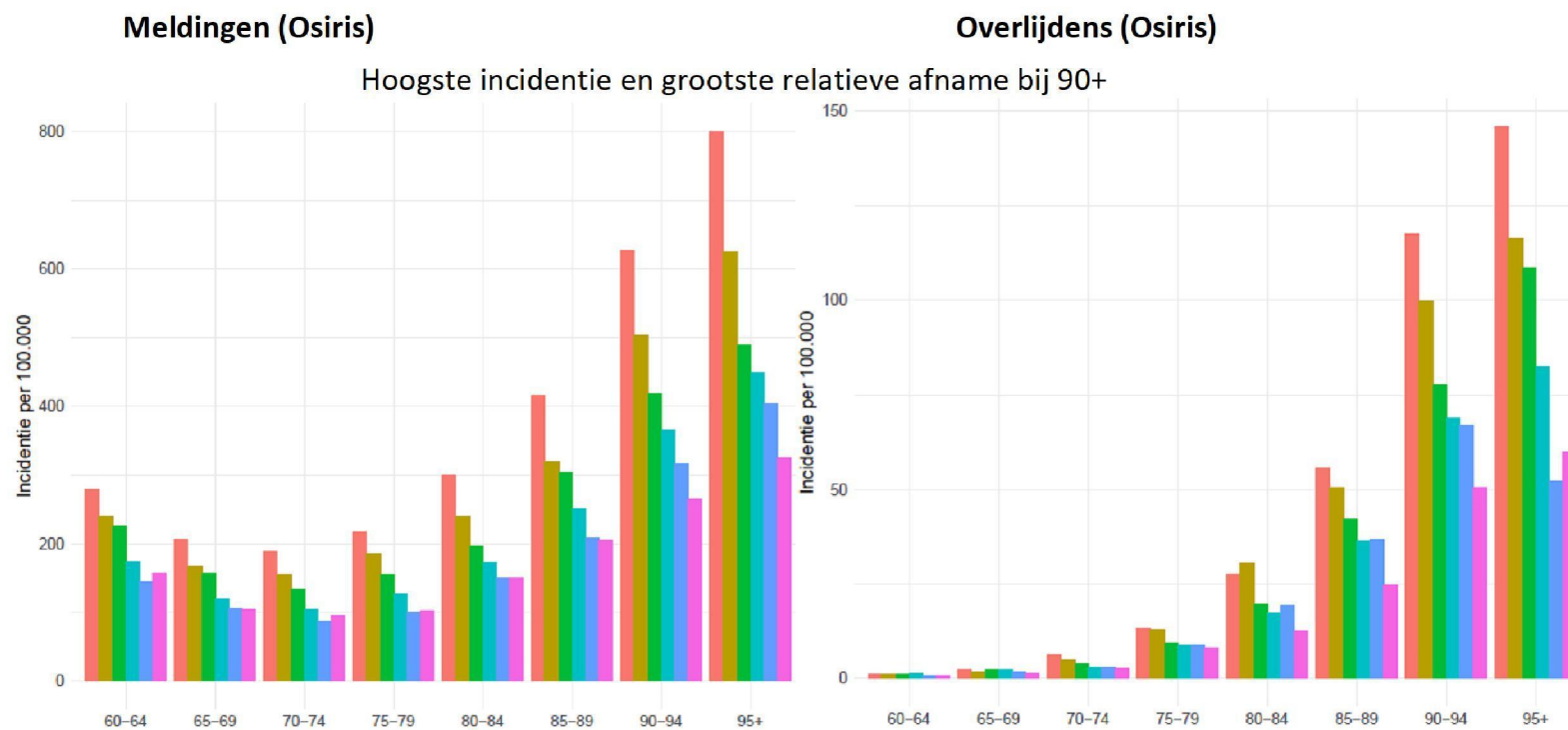
- 1<sup>e</sup> vaccinatieronde ≥ 80 jr: vanaf 4 februari 2021

- **Bewoners verpleeghuizen:**

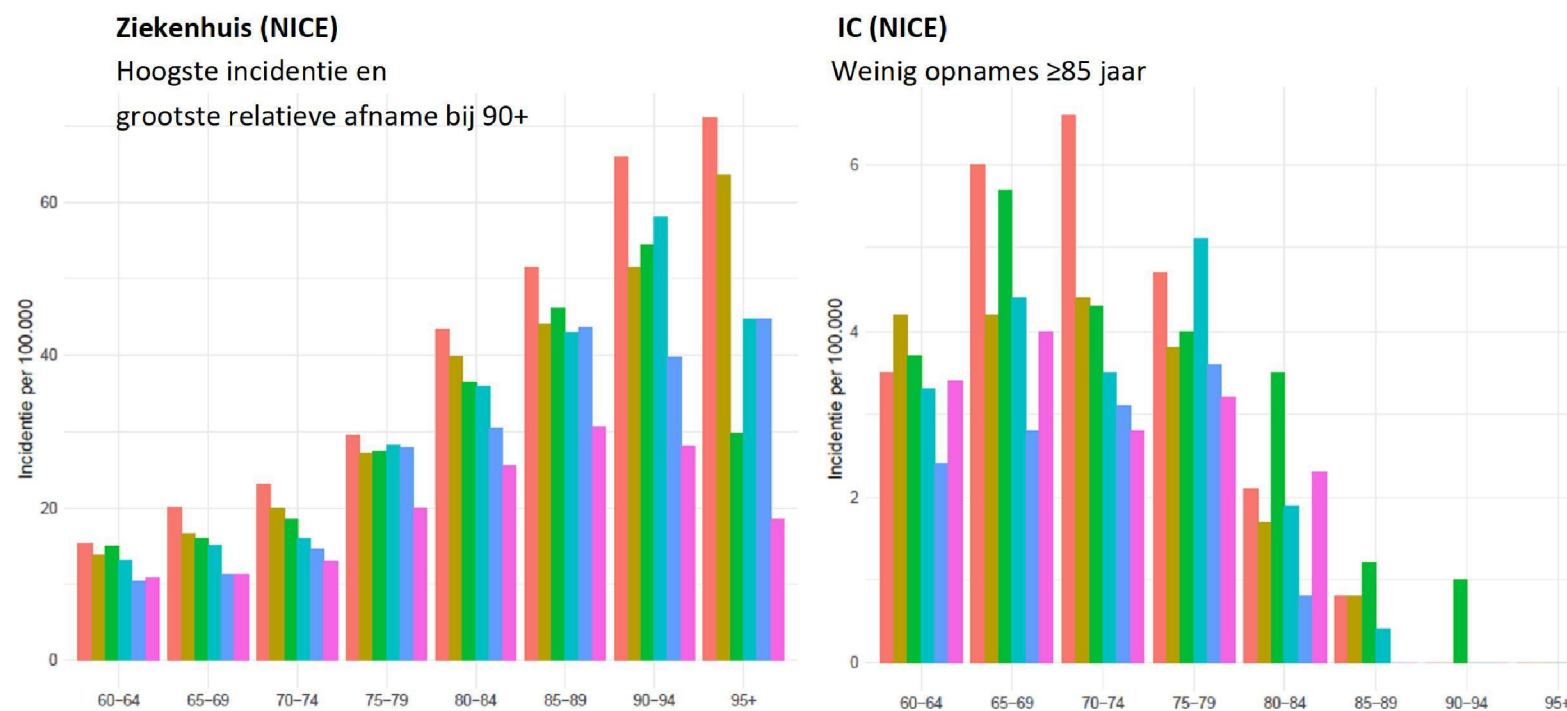
- 1e vaccinatieronde: 18 januari 2021 – nog lopend

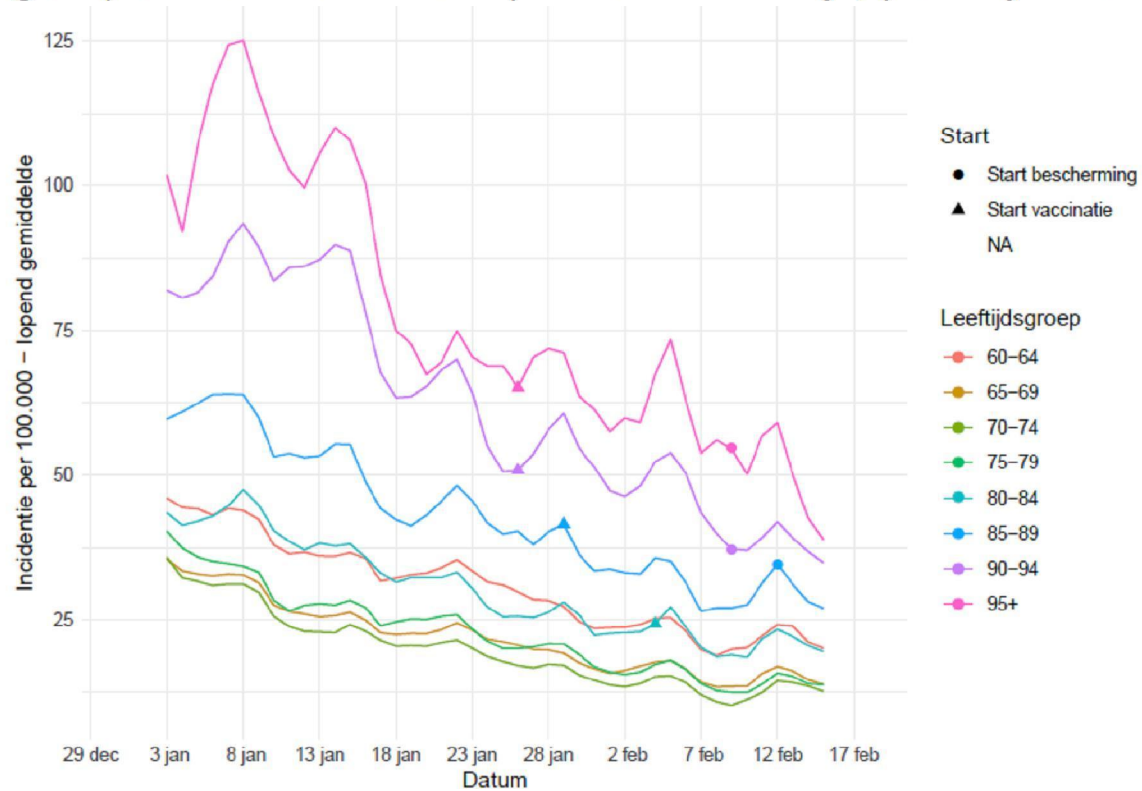
- 2e vaccinatieronde: 8 februari 2021 – nog lopend

# Meldingen per 100.000K, 7 jan-17 feb 2021, voor personen $\geq 60$ jaar, per 5-jaar-leeftijdsgroepen

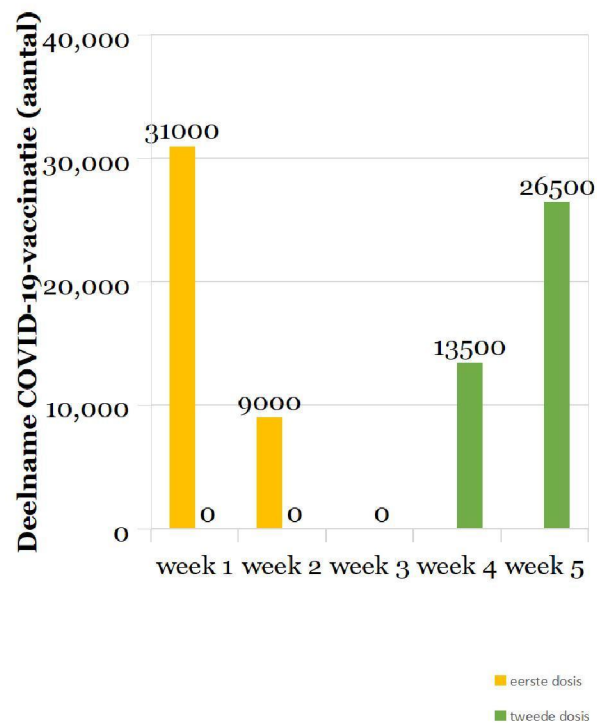


## Opnamen per 100.000K, 7 jan-17 feb 2021, voor personen $\geq 60$ jaar, per 5-jaar-leeftijdsgroepen



Meldingen per 100.000K voor personen  $\geq 60$  jr, per 5-jr-leeftijdsgroepen

## Aantal gevaccineerde zorgmedewerkers acute COVID-19 zorg

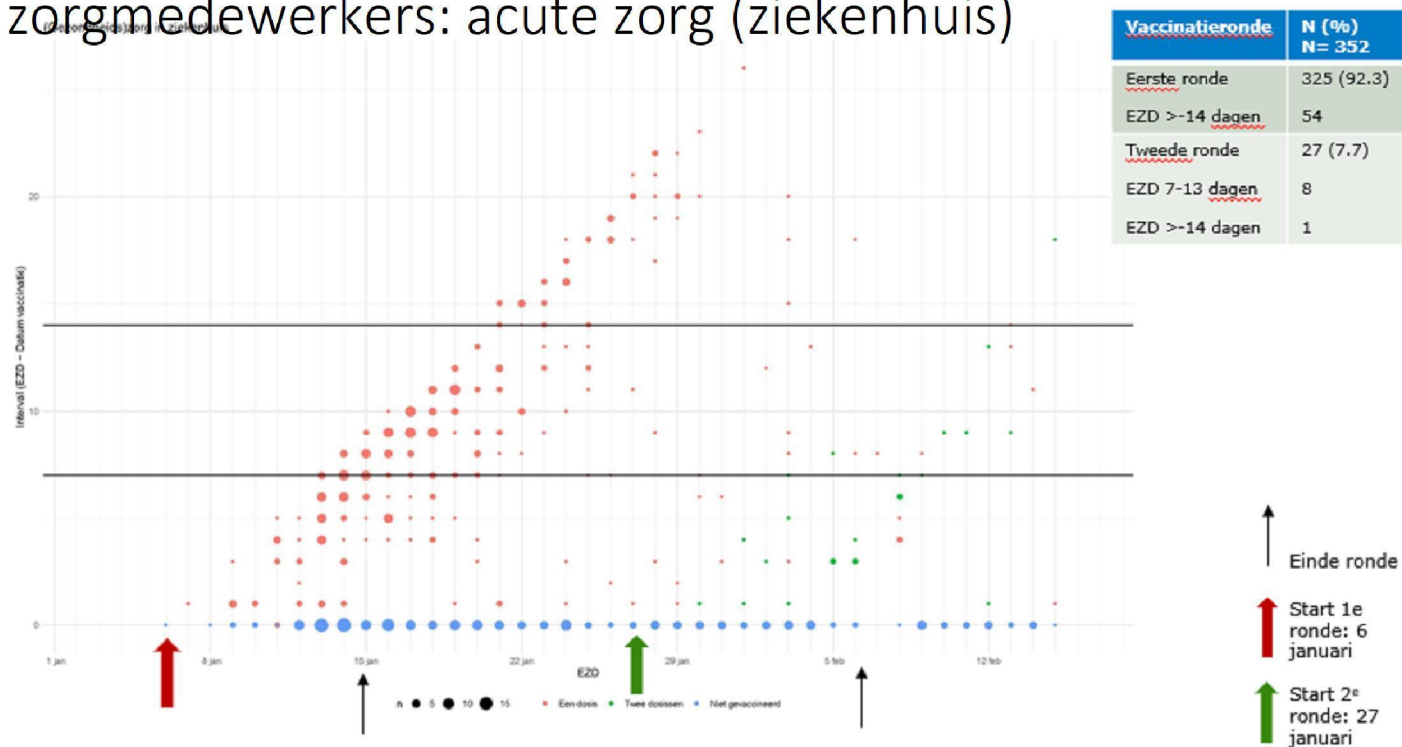


Directe COVID-19-zorg:  
zorgmedewerkers die directe COVID-19-zorg verlenen (klinisch en IC), spoedeisende hulp en de ambulances voor COVID-19-zorg.

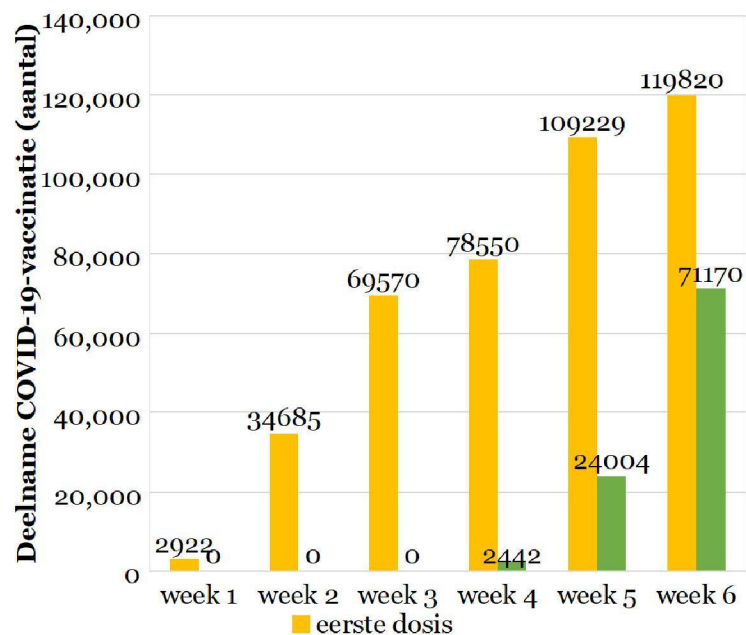
Weeknummers zijn kalenderweken (ISO 8601): week 1=4-10 januari 2021, week 2=11-17 januari 2021, etc.

Bron: pdf RIVM wekelijkse update deelname COVID-19 vaccinatie in Nederland

## Meldingen positieve SARS-CoV-2 bij zorgmedewerkers: acute zorg (ziekenhuis)



## Aantal gevaccineerde andere zorgmedewerkers/ thuiswonende 80-plussers

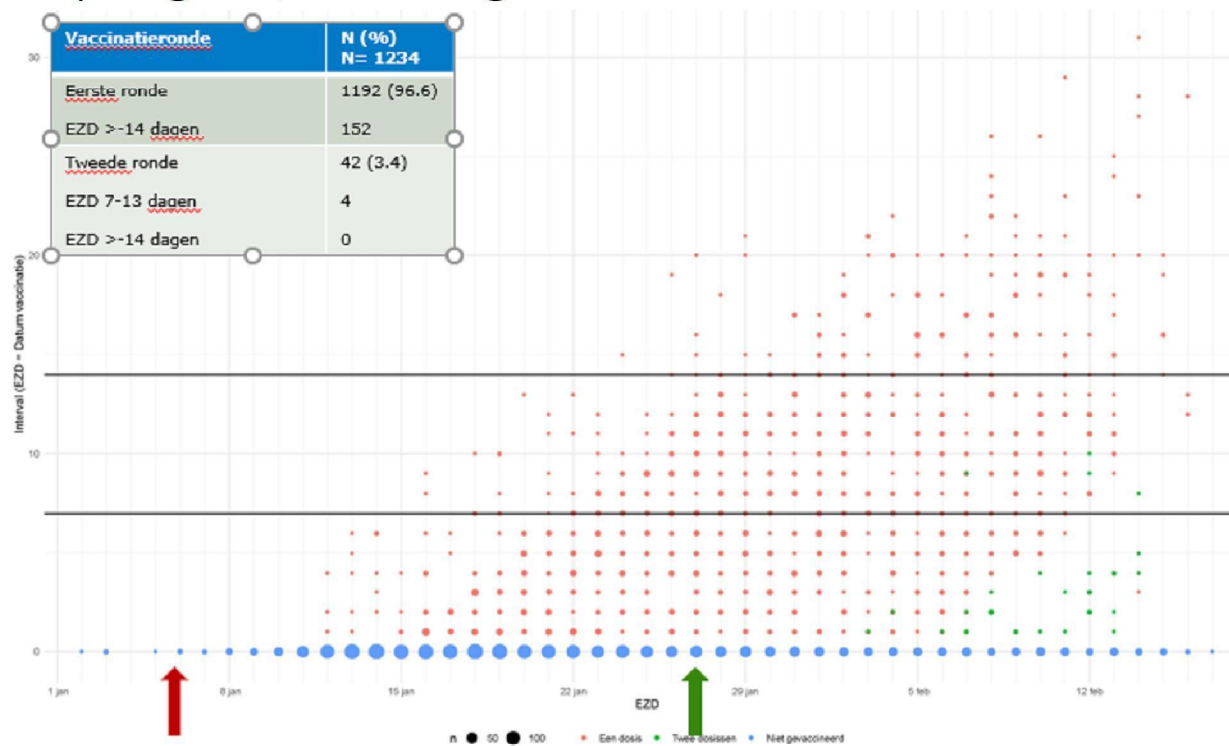


Aantal andere zorgmedewerkers/ thuiswonende 80-plussers bij wie een eerste en/of tweede dosis COVID-19-vaccin toegediend is, per week.

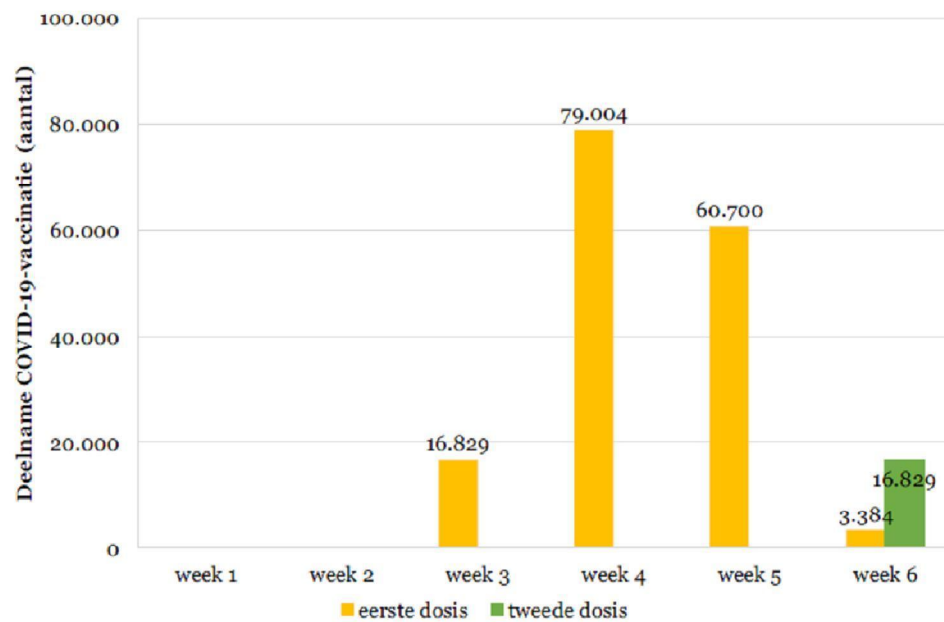
- Andere zorgmedewerkers: zorgmedewerkers in verpleeghuizen, klinische medisch specialistische revalidatie en gehandicaptenzorg.
- In de data van GGD GHOR Nederland uit CoronIT kan nog geen onderscheid worden gemaakt tussen zorgmedewerkers en thuiswonende 80-plussers.

Bron: pdf RIVM wekelijkse update deelname COVID-19 vaccinatie in Nederland

## Meldingen positieve SARS-CoV-2 bij zorgmedewerkers in verpleeghuis/woonzorgcentrum voor ouderen

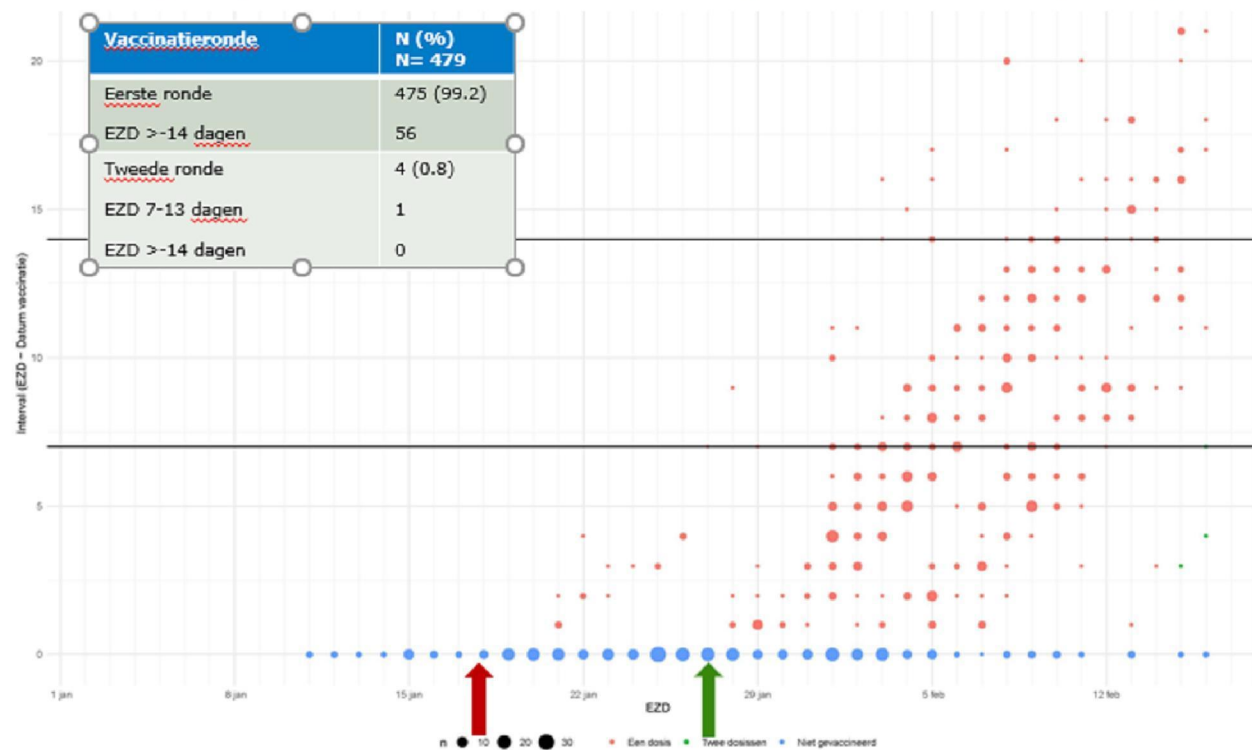


## Aantal gevaccineerde bewoners voor langdurige zorg



Bron: pdf RIVM wekelijkse update deel  
COVID-19 vaccinatie in Nederland

## Meldingen positieve SARS-CoV-2 bij bewoners verpleeghuis



# Beeld verloop epidemie

- Toename aantal nieuwe meldingen
  - In ongeveer 20 vd 25 regio's (op basis van data gisteren)
- Recent sterke toename testvraag
  - Percentage positieve testen gedaald; nu ongeveer 10%
- Voor het eerst sinds eind 2020 stagnatie daling instroom ziekenhuis en stijging instroom IC (alleen afgelopen dagen)
  - Hele lichte daling meldingen in afgelopen weken daarom mogelijk beïnvloed door factoren als winterweer en datadiefstal
- Oversterfte onveranderd verhoogd tov vorige week (~600 per week obv RIVM analyses)

*Landelijk lijkt dal bereikt te zijn*

- Eerste effecten vaccinatie bij ouderen zichtbaar op meldingen, overlijden en ziekenhuisopname
- In lijn met lichte verdere daling meldingen vanuit verpleeghuizen?
- Mogelijk vaccinfalen uit te zoeken: Pfizer houdt 7 dagen na 2e prik aan